

築
浅



ROYAL MOANA

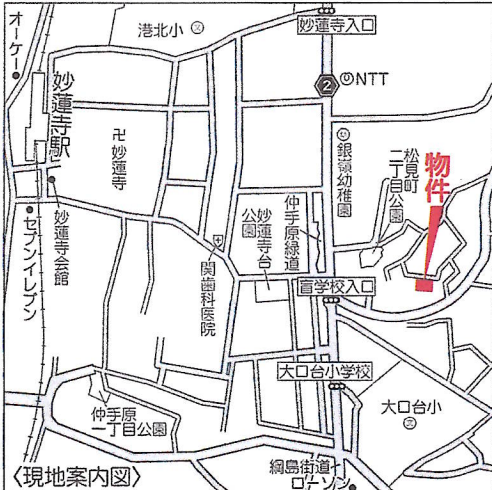
ロイヤル モアナ

☆次世代の制振装置
ウィンドンパー設置☆

南仏を彷彿とさせるお洒落な外観。圧迫感を一気にとり払う高い天井が演出するたっぷりとしたゆとりある居住空間。すべて4寸角の集成柱。ハイブリッドビームのはり。根太レス工法が創り出す壁式箱型軸組工法。木造にこだわりつづけてきた地震にも火災にも強い建物。

充実の設備と仕様

- ディンプルキー・Wロック
- カラーモニター付インターホン(録画機能付)
- 冷蔵庫
- IHキッチンヒーター
- エアコン
- 室内用物干し(星姫さま)
- シューズボックス
- 24時間換気システム
- LOW-Eタイプガラス(ペアガラス)
- フローリング(一部大理石調)
- 石ばり調の内装クロス仕上
- ウォシュレット
- 室内洗濯機置場
- 地デジ・BS・110°CSアンテナ付



賃料1ヵ月
フリーレント付!!
☆家電8点付

契約金500円プラン

(保険料・保証会社の総額)

家電付:電子レンジ・洗濯機・テレビ・炊飯器・掃除機・ケトル・照明・ミニ冷蔵庫

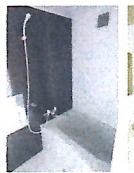
当社の施工例



断面図



トイレ

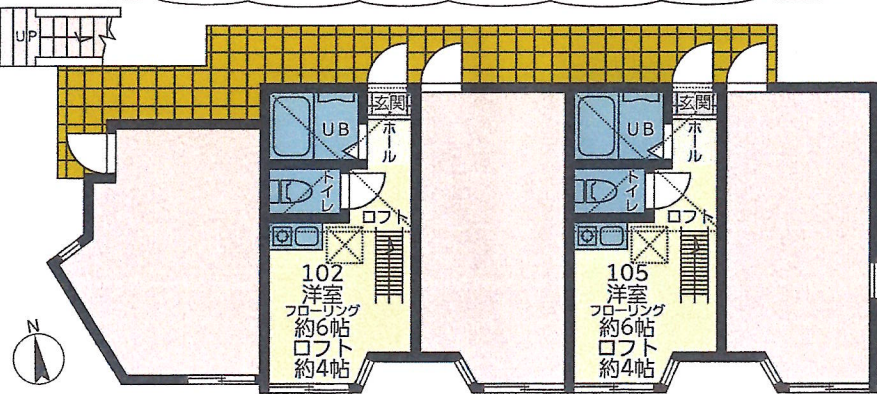


バス



家電付

便利な宅配BOX付!

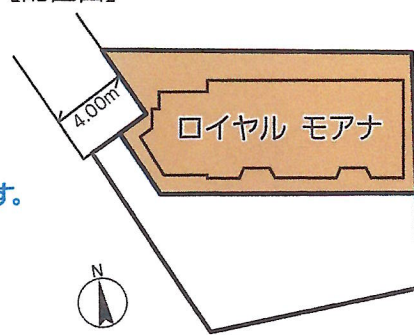


1・2F

オススメポイント

- ・妙蓮寺と大口駅の2駅利用可能で歩いていけます♪
- ・家電8点セット付き
- ・クロスはおしゃれなアクセントクロス
- ・室内用物干し付きで外出時も安心
- ・大型ロフト付で室内を有効に活用できます。
- ・全部屋バストイレ別
- ・白楽駅、菊名駅も利用可能
- ・コンビニ近くにありますが
- ・駅からの帰り道にはスーパーもあります。

【配置図】



物件種目	築浅デザイナーズアパートメントハウス		
最寄駅	妙蓮寺		
間取タイプ	ワンルーム+ロフト		
賃料	102:	53,000円	
	105:	53,000円	
貸賃条件	礼金0ヶ月・敷金0ヶ月		
物件所在地	横浜市神奈川区松見町2-387-22		
交通	交	東横線「妙蓮寺」駅徒歩7分	
	通	横浜線「大口」駅徒歩15分	
建物	建物名	ロイヤルモアナ	
	構造・規模	木造スレート葺2階建(準耐火)	
	使用部分面積	12.50㎡+ロフト6.23㎡=計18.73㎡	
	間取内訳	洋室約6帖+ロフト約4帖	
築年月	2020年4月	契約期間	2年
管理費等	共益費3,500円		
駐車場	なし		
現況	空室	入居日	即入居可
本体設備	東京電力・上下水道・LPガス		
各戸設備	エアコン・TVモニターホン・ミニ冷蔵庫・大型ロフト		
保険等	火災保険 17,000円		
備考	※保証会社加入要(総賃料の50%) ※1年以内の短期の解約の場合、違約金お支払い頂きます。		